



## I. Caracteristici

- Baterie reîncărcabilă Litiu 800 mAh, mufă încărcare micro-USB DC 5V.
- Motor cu transmisie radio.
- Capete de cursă electronice.
- Doua limite de cursă și 4 poziții intermediare.
- Mod mișcare impuls / continuu, setabil din telecomandă.
- Protecție la scurt circuit și circuit deschis.
- Alarma baterie slabă (descărcată).
- Control radio și cu aplicația **tuya** pe smartphone (necesită accesoriu suplimentar - Mini Hub TUYA).



## II. Parametri

Model	Cuplu motor	Viteza	Curent nominal	Tensiune nominală	Plaja temperaturi	Frecvența
AM15	0,3 Nm	35 rpm	≤ 1000 mA	DC 5V	-10°C ... ~+60°C	433.92 MHz

## III. Accesorii, acționari, alimentare



Mini Hub TUYA (accesoriu)



Telecomanda magnetica tip întrerupător, pentru perete, cu 1, 2 sau 5 canale



Telecomandă cu 1, 2, 6 sau 16 canale



## IV. Instrucțiuni de utilizare

### 1. Pornire / Oprire

Notă: După oprire, motorul nu va putea să mai primească nici o comandă radio.

#### PORNIRE



Apăsați și țineți apăsat butonul **PROG** 1 s



Motorul va emite un bip scurt și va porni

#### OPRIRE



Apăsați și țineți apăsat butonul **PROG** 7 s



Motorul va emite un bip lung de 1 s și se va opri

(motorul confirmă cu o rotație scurtă la 1 s)

### 2. Asociere (memorare) telecomandă



Apăsați și țineți apăsat butonul **PROG** 1 s



Motorul confirmă cu o rotație scurtă



Apăsați butonul **SUS** al telecomenzii în maxim 10 s



Motorul confirmă cu o rotație scurtă și telecomanda este asociată

### 3. Schimbarea direcției de rotație

Notă: Se aplică dacă motorul se rotește în sens invers față de direcția săgeții de pe telecomandă.



Apăsați butonul **STOP** al telecomenzii asociate pentru 5 s



Motorul confirmă cu o rotație scurtă



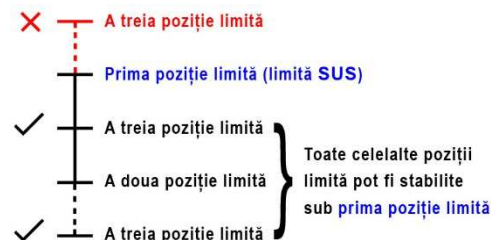
Apăsați butonul **JOS** al telecomenzii în maxim 10 s



Motorul confirmă cu o rotație scurtă și direcția este schimbată

### 4. Setarea pozițiilor limită

- Pot fi setate maxim șase poziții limită, cele mai îndepărtate fiind numite limite SUS și JOS, celelalte fiind intermediare.
- Când prima poziție limită este cea de SUS (ca în desenul din dreapta), toate celelalte poziții pot fi stabilite doar sub această poziție. În același fel, când prima poziție limită este cea de JOS, toate celelalte poziții pot fi stabilite doar deasupra acestei poziții.
- Fiecare poziție limită poate fi ajustată fin sau ștearsă independent, cu excepția primei poziții. Prima poziție poate fi ajustată, dar nu poate fi ștearsă decât dacă se șterge toată memoria motorului.
- Motorul se oprește la următoarea poziție limită după o comandă SUS/JOS. După ce a ajuns la poziția limită SUS, comanda SUS nu mai poate fi acceptată; după ce a ajuns la poziția limită JOS, comanda JOS nu mai poate fi acceptată.
- Dacă se apasă pe telecomandă butonul SUS / JOS de două ori în interval de o secundă, motorul se oprește la poziția limită SUS / JOS, fără să se oprească la pozițiile intermediare.



### 5. Setarea limitei pentru prima poziție

Notă: Dacă nu se execută nici o acțiune în 30 s, motorul iese din procedura de setare a limitei.



Apăsați butonul **PROG** al telecomenzii pentru 1 s pentru începerea setării



Motorul confirmă cu o rotație scurtă și intră în pregătirea setării limitei



Apăsați butonul **SUS** al telecomenzii până se atinge poziția dorită pentru a seta prima limită sus. Sau apăsați **JOS** pentru a seta prima limită jos.



Apăsați butonul **PROG** al telecomenzii pentru 1 s pentru salvarea limitei



Motorul confirmă cu o rotație scurtă și setarea limitei se încheie

## 6. Setarea altor poziții limită

Notă: Dacă nu se execută nici o acțiune în 30 s, motorul iese din procedura de setare a limitei.



## 7. Ajustarea fină a pozițiilor limită

Notă: Dacă nu se execută nici o acțiune în 30 s, motorul iese din procedura de setare a limitei.



## 8. Ștergerea pozițiilor limită

Notă: Prima poziție limită nu poate fi ștearsă.



## 9. Mișcarea continuă sau în pași

Notă: Mișcarea standard este în pași dacă se apasă mai scurt de 1s (altfel motorul se mișcă continuu). După setarea pozițiilor limită, la apăsare scurtă motorul se mișcă continuu.



## 10. Adăugarea unei noi telecomenzi

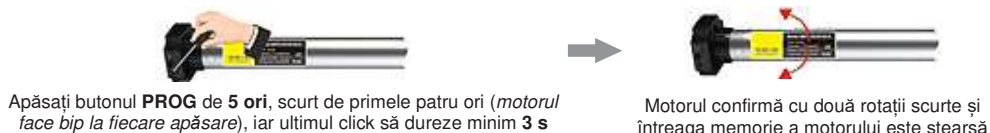


## 11. Ștergerea unui canal de memorie



## 12. Ștergerea întregii memorii a motorului

### METODA 1



### METODA 2



## V. Depanare

Problema	Cauza	Rezolvare
Motorul nu funcționează, sau se rotește încet	<ul style="list-style-type: none"> <li>a. Protecție la supra-încărcare</li> <li>b. Instalare inadecvată</li> <li>c. Motorul a atins limita prestabilită</li> <li>d. Baterie epuizată</li> </ul>	<ul style="list-style-type: none"> <li>a. Înlocuirea motorului cu unul mai puternic (dacă există)</li> <li>b. Verificați modul de instalare</li> <li>c. Situație normală</li> <li>d. Încărcați bateria</li> </ul>